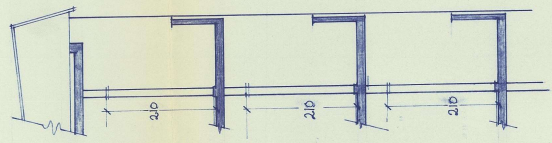
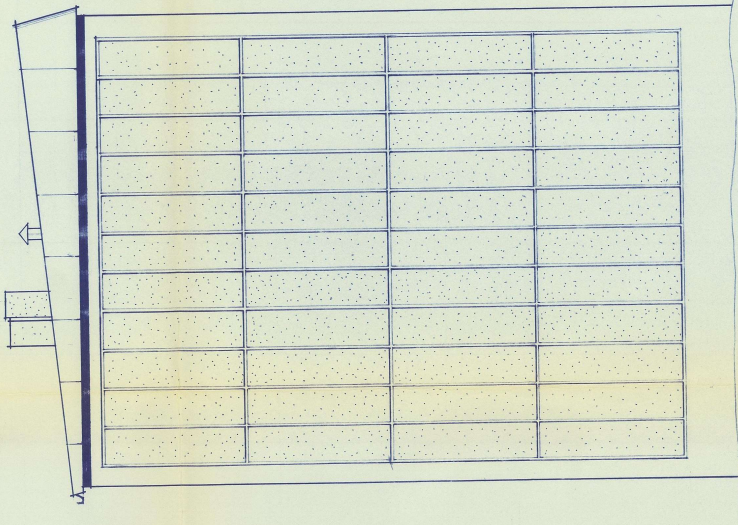
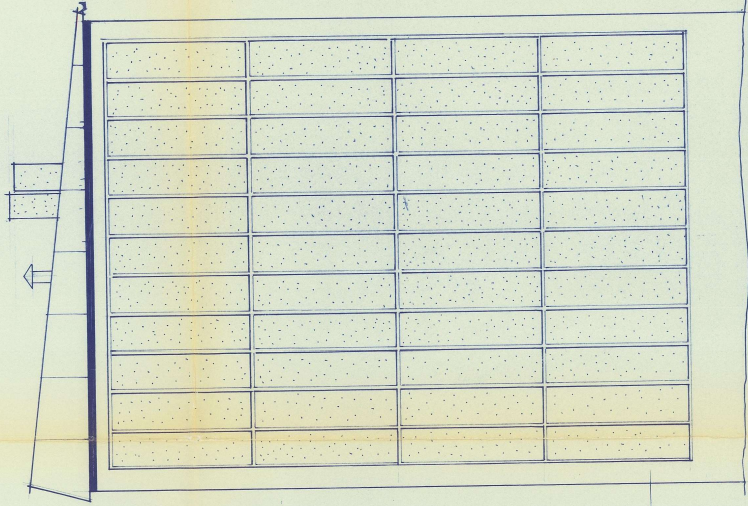


Gedekent til utførelse
Bygningskontrollen, Kjøpesund
4-4-71 18. April

8. mai. Se tegn 01. dat 21.4. 1970 11-11-70

RETTET	BOLIGBLOKK
1. OG 2. OG 3. OG 4. OG 5. OG 6. OG 7. OG 8. OG 9. OG 10. OG 11. OG 12. OG 13. OG 14. OG 15. OG 16. OG 17. OG 18. OG 19. OG 20. OG 21. OG 22. OG 23. OG 24. OG 25. OG 26. OG 27. OG 28. OG 29. OG 30. OG 31. OG 32. OG 33. OG 34. OG 35. OG 36. OG 37. OG 38. OG 39. OG 40. OG 41. OG 42. OG 43. OG 44. OG 45. OG 46. OG 47. OG 48. OG 49. OG 50. OG 51. OG 52. OG 53. OG 54. OG 55. OG 56. OG 57. OG 58. OG 59. OG 60. OG 61. OG 62. OG 63. OG 64. OG 65. OG 66. OG 67. OG 68. OG 69. OG 70. OG 71. OG 72. OG 73. OG 74. OG 75. OG 76. OG 77. OG 78. OG 79. OG 80. OG 81. OG 82. OG 83. OG 84. OG 85. OG 86. OG 87. OG 88. OG 89. OG 90. OG 91. OG 92. OG 93. OG 94. OG 95. OG 96. OG 97. OG 98. OG 99. OG 100. OG 101. OG 102. OG 103. OG 104. OG 105. OG 106. OG 107. OG 108. OG 109. OG 110. OG 111. OG 112. OG 113. OG 114. OG 115. OG 116. OG 117. OG 118. OG 119. OG 120. OG 121. OG 122. OG 123. OG 124. OG 125. OG 126. OG 127. OG 128. OG 129. OG 130. OG 131. OG 132. OG 133. OG 134. OG 135. OG 136. OG 137. OG 138. OG 139. OG 140. OG 141. OG 142. OG 143. OG 144. OG 145. OG 146. OG 147. OG 148. OG 149. OG 150. OG 151. OG 152. OG 153. OG 154. OG 155. OG 156. OG 157. OG 158. OG 159. OG 160. OG 161. OG 162. OG 163. OG 164. OG 165. OG 166. OG 167. OG 168. OG 169. OG 170. OG 171. OG 172. OG 173. OG 174. OG 175. OG 176. OG 177. OG 178. OG 179. OG 180. OG 181. OG 182. OG 183. OG 184. OG 185. OG 186. OG 187. OG 188. OG 189. OG 190. OG 191. OG 192. OG 193. OG 194. OG 195. OG 196. OG 197. OG 198. OG 199. OG 200. OG 201. OG 202. OG 203. OG 204. OG 205. OG 206. OG 207. OG 208. OG 209. OG 210. OG 211. OG 212. OG 213. OG 214. OG 215. OG 216. OG 217. OG 218. OG 219. OG 220. OG 221. OG 222. OG 223. OG 224. OG 225. OG 226. OG 227. OG 228. OG 229. OG 230. OG 231. OG 232. OG 233. OG 234. OG 235. OG 236. OG 237. OG 238. OG 239. OG 240. OG 241. OG 242. OG 243. OG 244. OG 245. OG 246. OG 247. OG 248. OG 249. OG 250. OG 251. OG 252. OG 253. OG 254. OG 255. OG 256. OG 257. OG 258. OG 259. OG 260. OG 261. OG 262. OG 263. OG 264. OG 265. OG 266. OG 267. OG 268. OG 269. OG 270. OG 271. OG 272. OG 273. OG 274. OG 275. OG 276. OG 277. OG 278. OG 279. OG 280. OG 281. OG 282. OG 283. OG 284. OG 285. OG 286. OG 287. OG 288. OG 289. OG 290. OG 291. OG 292. OG 293. OG 294. OG 295. OG 296. OG 297. OG 298. OG 299. OG 300. OG 301. OG 302. OG 303. OG 304. OG 305. OG 306. OG 307. OG 308. OG 309. OG 310. OG 311. OG 312. OG 313. OG 314. OG 315. OG 316. OG 317. OG 318. OG 319. OG 320. OG 321. OG 322. OG 323. OG 324. OG 325. OG 326. OG 327. OG 328. OG 329. OG 330. OG 331. OG 332. OG 333. OG 334. OG 335. OG 336. OG 337. OG 338. OG 339. OG 340. OG 341. OG 342. OG 343. OG 344. OG 345. OG 346. OG 347. OG 348. OG 349. OG 350. OG 351. OG 352. OG 353. OG 354. OG 355. OG 356. OG 357. OG 358. OG 359. OG 360. OG 361. OG 362. OG 363. OG 364. OG 365. OG 366. OG 367. OG 368. OG 369. OG 370. OG 371. OG 372. OG 373. OG 374. OG 375. OG 376. OG 377. OG 378. OG 379. OG 380. OG 381. OG 382. OG 383. OG 384. OG 385. OG 386. OG 387. OG 388. OG 389. OG 390. OG 391. OG 392. OG 393. OG 394. OG 395. OG 396. OG 397. OG 398. OG 399. OG 400. OG 401. OG 402. OG 403. OG 404. OG 405. OG 406. OG 407. OG 408. OG 409. OG 410. OG 411. OG 412. OG 413. OG 414. OG 415. OG 416. OG 417. OG 418. OG 419. OG 420. OG 421. OG 422. OG 423. OG 424. OG 425. OG 426. OG 427. OG 428. OG 429. OG 430. OG 431. OG 432. OG 433. OG 434. OG 435. OG 436. OG 437. OG 438. OG 439. OG 440. OG 441. OG 442. OG 443. OG 444. OG 445. OG 446. OG 447. OG 448. OG 449. OG 450. OG 451. OG 452. OG 453. OG 454. OG 455. OG 456. OG 457. OG 458. OG 459. OG 460. OG 461. OG 462. OG 463. OG 464. OG 465. OG 466. OG 467. OG 468. OG 469. OG 470. OG 471. OG 472. OG 473. OG 474. OG 475. OG 476. OG 477. OG 478. OG 479. OG 480. OG 481. OG 482. OG 483. OG 484. OG 485. OG 486. OG 487. OG 488. OG 489. OG 490. OG 491. OG 492. OG 493. OG 494. OG 495. OG 496. OG 497. OG 498. OG 499. OG 500. OG 501. OG 502. OG 503. OG 504. OG 505. OG 506. OG 507. OG 508. OG 509. OG 510. OG 511. OG 512. OG 513. OG 514. OG 515. OG 516. OG 517. OG 518. OG 519. OG 520. OG 521. OG 522. OG 523. OG 524. OG 525. OG 526. OG 527. OG 528. OG 529. OG 530. OG 531. OG 532. OG 533. OG 534. OG 535. OG 536. OG 537. OG 538. OG 539. OG 540. OG 541. OG 542. OG 543. OG 544. OG 545. OG 546. OG 547. OG 548. OG 549. OG 550. OG 551. OG 552. OG 553. OG 554. OG 555. OG 556. OG 557. OG 558. OG 559. OG 560. OG 561. OG 562. OG 563. OG 564. OG 565. OG 566. OG 567. OG 568. OG 569. OG 570. OG 571. OG 572. OG 573. OG 574. OG 575. OG 576. OG 577. OG 578. OG 579. OG 580. OG 581. OG 582. OG 583. OG 584. OG 585. OG 586. OG 587. OG 588. OG 589. OG 590. OG 591. OG 592. OG 593. OG 594. OG 595. OG 596. OG 597. OG 598. OG 599. OG 600. OG 601. OG 602. OG 603. OG 604. OG 605. OG 606. OG 607. OG 608. OG 609. OG 610. OG 611. OG 612. OG 613. OG 614. OG 615. OG 616. OG 617. OG 618. OG 619. OG 620. OG 621. OG 622. OG 623. OG 624. OG 625. OG 626. OG 627. OG 628. OG 629. OG 630. OG 631. OG 632. OG 633. OG 634. OG 635. OG 636. OG 637. OG 638. OG 639. OG 640. OG 641. OG 642. OG 643. OG 644. OG 645. OG 646. OG 647. OG 648. OG 649. OG 650. OG 651. OG 652. OG 653. OG 654. OG 655. OG 656. OG 657. OG 658. OG 659. OG 660. OG 661. OG 662. OG 663. OG 664. OG 665. OG 666. OG 667. OG 668. OG 669. OG 670. OG 671. OG 672. OG 673. OG 674. OG 675. OG 676. OG 677. OG 678. OG 679. OG 680. OG 681. OG 682. OG 683. OG 684. OG 685. OG 686. OG 687. OG 688. OG 689. OG 690. OG 691. OG 692. OG 693. OG 694. OG 695. OG 696. OG 697. OG 698. OG 699. OG 700. OG 701. OG 702. OG 703. OG 704. OG 705. OG 706. OG 707. OG 708. OG 709. OG 710. OG 711. OG 712. OG 713. OG 714. OG 715. OG 716. OG 717. OG 718. OG 719. OG 720. OG 721. OG 722. OG 723. OG 724. OG 725. OG 726. OG 727. OG 728. OG 729. OG 730. OG 731. OG 732. OG 733. OG 734. OG 735. OG 736. OG 737. OG 738. OG 739. OG 740. OG 741. OG 742. OG 743. OG 744. OG 745. OG 746. OG 747. OG 748. OG 749. OG 750. OG 751. OG 752. OG 753. OG 754. OG 755. OG 756. OG 757. OG 758. OG 759. OG 760. OG 761. OG 762. OG 763. OG 764. OG 765. OG 766. OG 767. OG 768. OG 769. OG 770. OG 771. OG 772. OG 773. OG 774. OG 775. OG 776. OG 777. OG 778. OG 779. OG 780. OG 781. OG 782. OG 783. OG 784. OG 785. OG 786. OG 787. OG 788. OG 789. OG 790. OG 791. OG 792. OG 793. OG 794. OG 795. OG 796. OG 797. OG 798. OG 799. OG 800. OG 801. OG 802. OG 803. OG 804. OG 805. OG 806. OG 807. OG 808. OG 809. OG 810. OG 811. OG 812. OG 813. OG 814. OG 815. OG 816. OG 817. OG 818. OG 819. OG 820. OG 821. OG 822. OG 823. OG 824. OG 825. OG 826. OG 827. OG 828. OG 829. OG 830. OG 831. OG 832. OG 833. OG 834. OG 835. OG 836. OG 837. OG 838. OG 839. OG 840. OG 841. OG 842. OG 843. OG 844. OG 845. OG 846. OG 847. OG 848. OG 849. OG 850. OG 851. OG 852. OG 853. OG 854. OG 855. OG 856. OG 857. OG 858. OG 859. OG 860. OG 861. OG 862. OG 863. OG 864. OG 865. OG 866. OG 867. OG 868. OG 869. OG 870. OG 871. OG 872. OG 873. OG 874. OG 875. OG 876. OG 877. OG 878. OG 879. OG 880. OG 881. OG 882. OG 883. OG 884. OG 885. OG 886. OG 887. OG 888. OG 889. OG 890. OG 891. OG 892. OG 893. OG 894. OG 895. OG 896. OG 897. OG 898. OG 899. OG 900. OG 901. OG 902. OG 903. OG 904. OG 905. OG 906. OG 907. OG 908. OG 909. OG 910. OG 911. OG 912. OG 913. OG 914. OG 915. OG 916. OG 917. OG 918. OG 919. OG 920. OG 921. OG 922. OG 923. OG 924. OG 925. OG 926. OG 927. OG 928. OG 929. OG 930. OG 931. OG 932. OG 933. OG 934. OG 935. OG 936. OG 937. OG 938. OG 939. OG 940. OG 941. OG 942. OG 943. OG 944. OG 945. OG 946. OG 947. OG 948. OG 949. OG 950. OG 951. OG 952. OG 953. OG 954. OG 955. OG 956. OG 957. OG 958. OG 959. OG 960. OG 961. OG 962. OG 963. OG 964. OG 965. OG 966. OG 967. OG 968. OG 969. OG 970. OG 971. OG 972. OG 973. OG 974. OG 975. OG 976. OG 977. OG 978. OG 979. OG 980. OG 981. OG 982. OG 983. OG 984. OG 985. OG 986. OG 987. OG 988. OG 989. OG 990. OG 991. OG 992. OG 993. OG 994. OG 995. OG 996. OG 997. OG 998. OG 999. OG 1000.	PLAN - DETALJER
THEO VOLCETAR	1.50 2/4-70
ARKITEKT M.A.L.	01
	H.O.



SNITT STUER



SNITT STUER

SNITT TRAPPEROM

Godkjent til utferise
Bygningstrollen: Kristiansund
4-11-91 *Ca. best*

BOLIGBLOKK

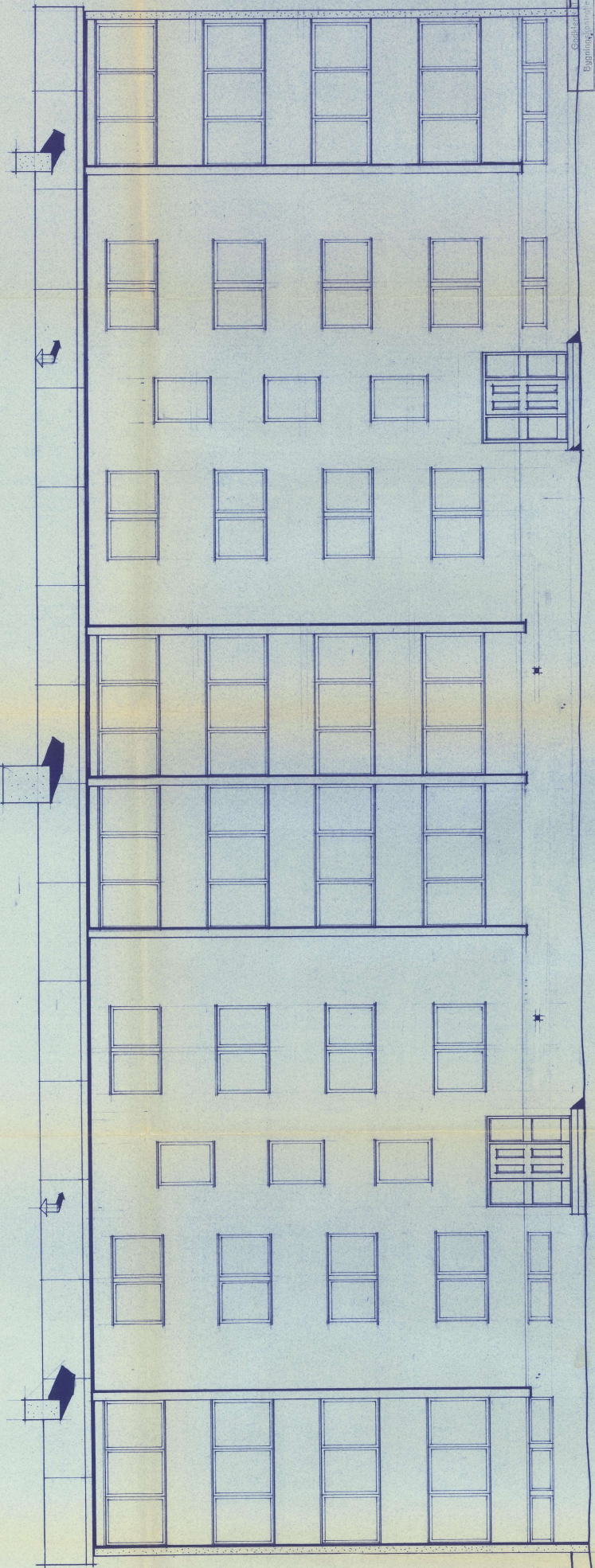
Sjumannskvellen 85-87

SNITT ~ FASADER mÅL: 1:50 24/6-70

THEO VOLLEMAR
ARKITEKT M.N.A.L. 0.3

RETTET
F. 02. 90
F. 02. 90
F. 02. 90

H:0



Godkännelse för bygglov
 Byggnadsnämnden
 4-10-77
 B. Nord

BYGGETT
 1976-80
 BOLLIGBLOKK
 Sjunde avdelningen 85-89
 FASADE
 THEO. VOLOKMAR.
 ARKITEKT MINA L.
 måt: 1:50 2/4 -70
 05
 P.O.

/AH

Byggnester Harry Mathisen

h e r

Sørsundveien 32

BRUKSTILLATELSE FOR (SJURSVIKVEIEN 85) (østre halvdel)
EIERE: SJURSVIKVEIEN 85-87 BORETTSLAG v/ formann
Arnold Røsand.

Det påklages sterkt at overnevnte byggehalvdel er tatt i bruk før forutsetningen for innflytting er etterkommet.

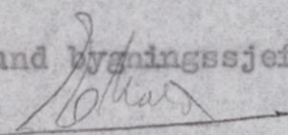
Da det ble gitt brukstillatelse for vestre halvdel var det bemerket at tilfluktsrommet med utstyr måtte settes i forskriftsmessig stand før brukstillatelse for adr. nr. Sjursvikveien 85 kunne gis.

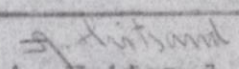
På tross av dette er innflyttingen foretatt.

En kan dog gi brukstillatelse for denne halvdel av bygget under forutsetning av at følgende betingelser blir etterkommet straks og senest innen 1/11-71.

1. Tilfluktsrommet må settes i forskriftsmessig stand
2. Trappeløpet skal ifølge de nye forskrifter ha forsvarlig rekkverk på begge sider.
3. Feiermesters eventuelle bemerkninger må etterkommes.

Kristiansund Bygningssjefkontor 4/10-1971


Erling Vold


A. Hvitsand

Gjenpart sendt: Sjursvikveien 85-87 Borettslag
v/ formann Arnold Røsand

Søknad om
sløyfing av
rekkverk på
begge sider
Egodkj. i bygn.
6/10. 71.